

Гидроцилиндр КГЦ402.50-28-1300

Давление, МПа:

номинальное -18

максимальное -22

Усилие на штоке, кН:

толкающее -33.5

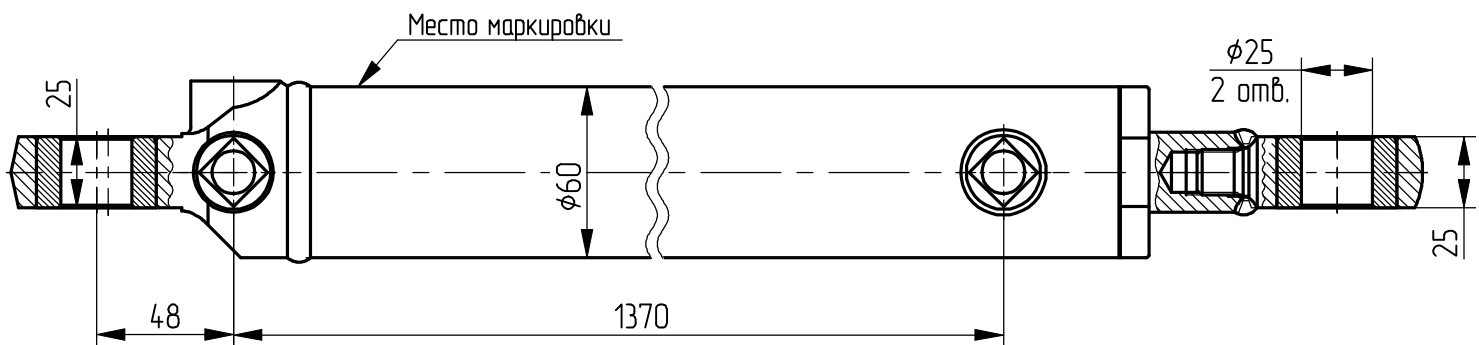
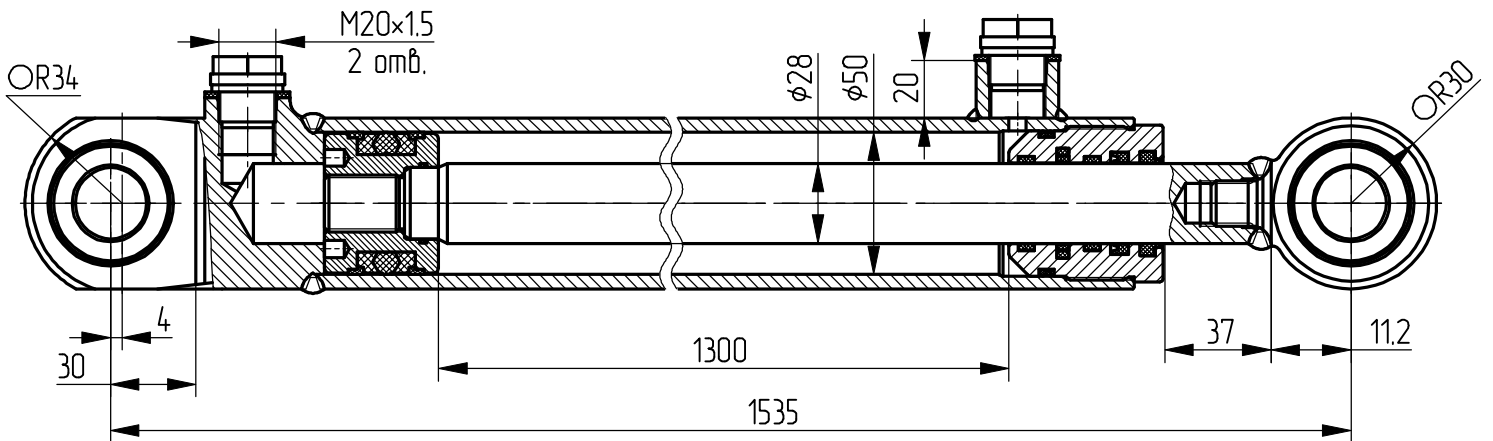
тянущее -23

Масса, кг 15.4.

Уплотнение по поршню и штоку

компании - "Trelleborg".

Пример маркировки: КГЦ402.50-28-1300, Ту, Ну, Ду.



Применяемость: гидроцилиндр подъема заднего борта МТУ-15.