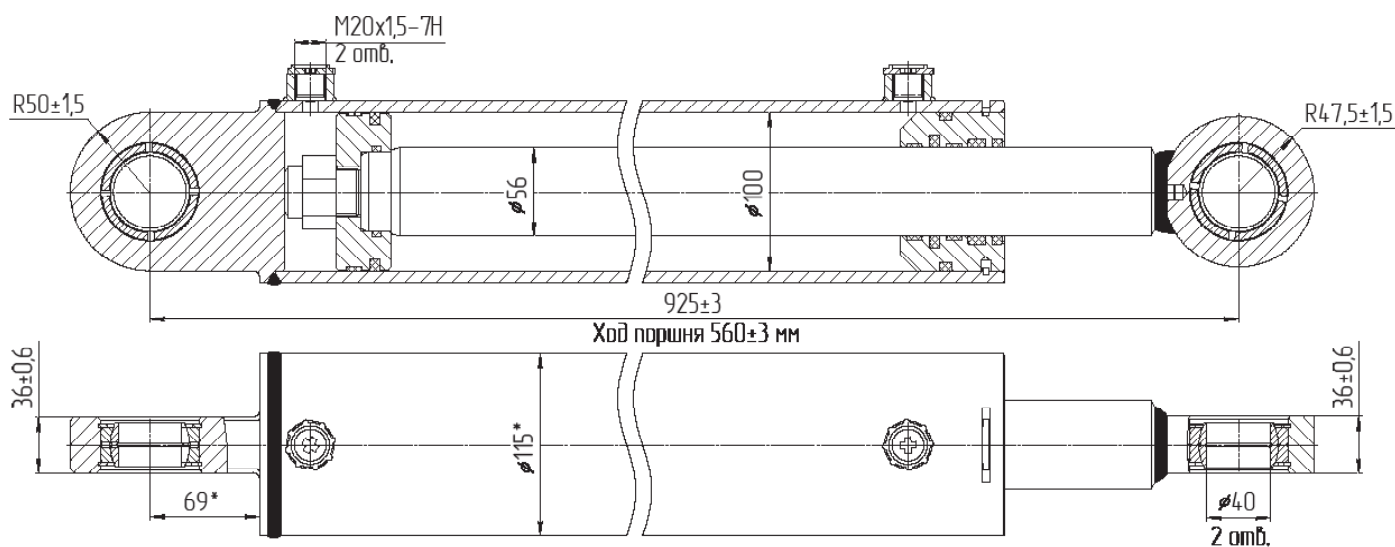
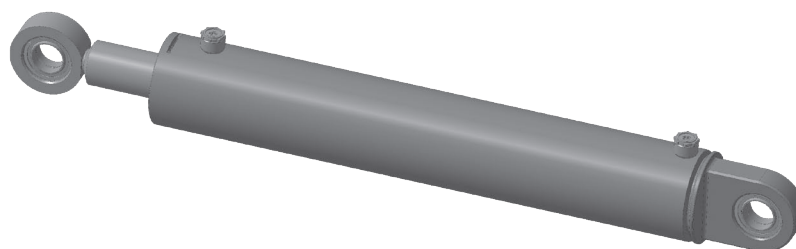


МС100/56х560-3(4).11

По заказам потребителя гидроцилиндры могут изготавливаться с любыми параметрами ходов.



Технические характеристики

Диаметр поршня, мм	100	Скорость поршня, м/с	
Диаметр штока, мм	56	номинальная	0,15
Давление, МПа		максимальная	0,3
номинальное	16(20)	Гидромеханический КПД	0,94
максимальное	20(25)		
Усилие на штоке, кН		Масса, кг	37,5
толкающее	125,6(157)		
тянущее	86,21(107,8)		

Применяемость: Гидросистемы тракторов и сельхозмашин.