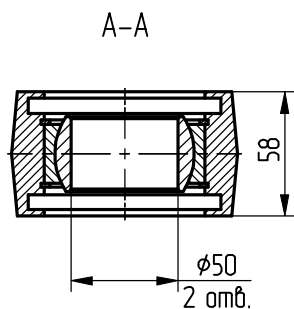


# Гидроцилиндр КГЦ463.3-120-3500

Применяемые уплотнения  
фирмы "Trelleborg".

Пример маркировки:  
КГЦ463.3-120-3500 Т<sub>у</sub> Н<sub>у</sub> Д<sub>у</sub>



Звено	Диаметр, мм	Ход, мм
I	120	1163
II	100	1168.5
III	80	1168.5
Общий ход		3500

Номинальное давление, МПа - 10  
 Максимальное давление, МПа - 15  
 Количество звеньев - 3  
 Усилие (при 10 МПа), кН:  
 - звено I - 107.4  
 - звено II - 74.6  
 - звено III - 47.75  
 Масса, кг - 132.

Применяемость: подъем кузова ломовоза "КАМАЗ-65115".

