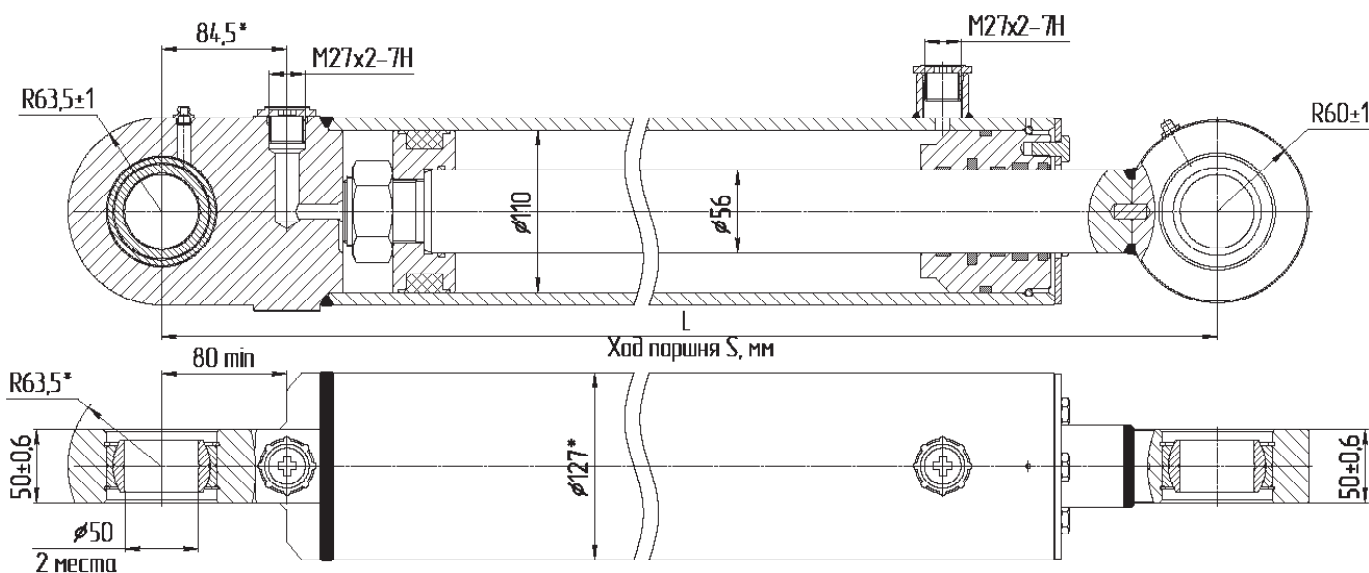
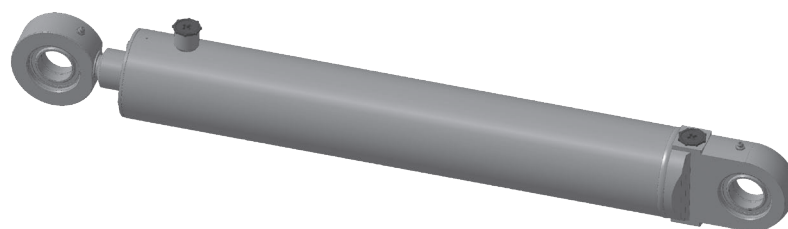


МС110/56хS-3(4).11

По заказам потребителя гидроцилиндры могут изготавливаться с любыми параметрами ходов.



Технические характеристики

Диаметр поршня, мм	100
Диаметр штока, мм	56
Давление, МПа	
номинальное	16(20)
максимальное	20(25)
Усилие на штоке, кН	
толкающее	125,6(157)
тянущее	80,4(100,51)
Скорость поршня, м/с	
номинальная	0,15
максимальная	0,3
Гидромеханический КПД	0,94

Обозначение гидроцилиндра	S, мм	L, мм	Масса, кг
МС110/56х280-3(4).11(680)	280±2,5	680±3	38,5
МС110/56х800-3(4).11(1200)	800±3	1200±3	66,5
МС110/56х900-3(4).11(1300)	900±3	1300±3	70,5
МС110/56х1120-3(4).11(1520)	1120±3	1520±3	75,0

Применяемость: Экскаваторы ЭО-2621(А, В), ЭО-2203, ЭО-2626, ТО-49.