

МС63/40хS-3(4).11.3

По заказу потребителя гидроцилиндры могут изготавливаться с любыми параметрами ходов.

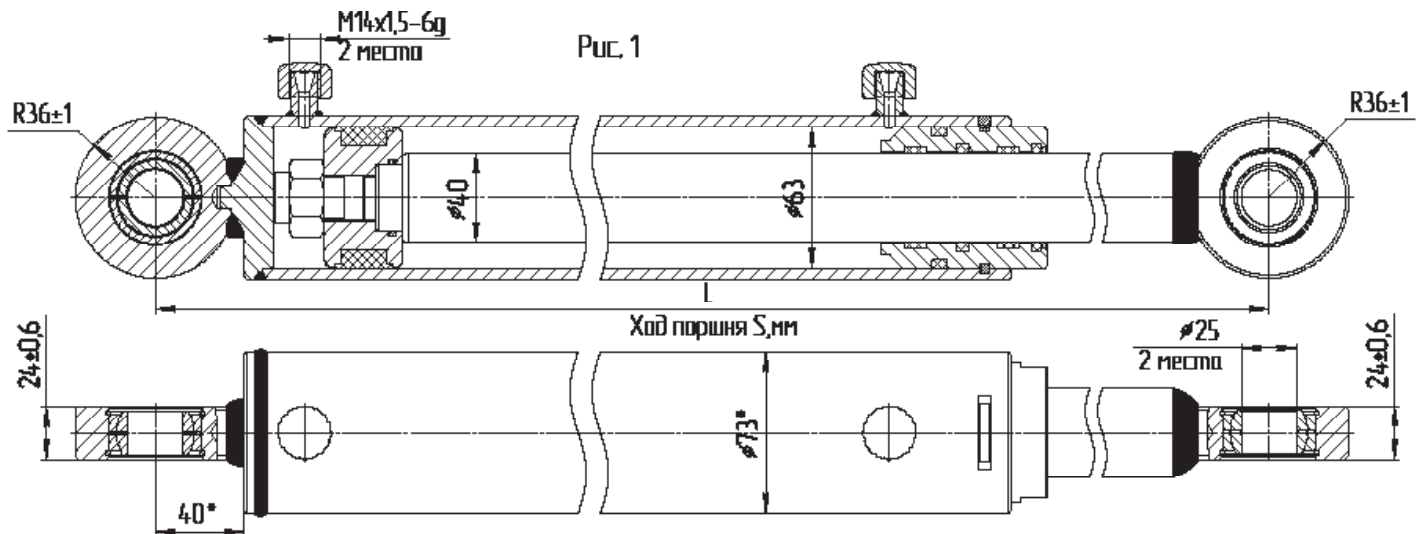
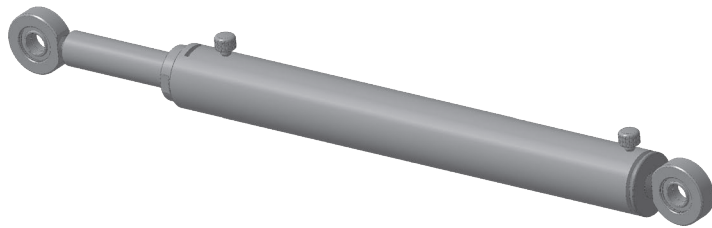
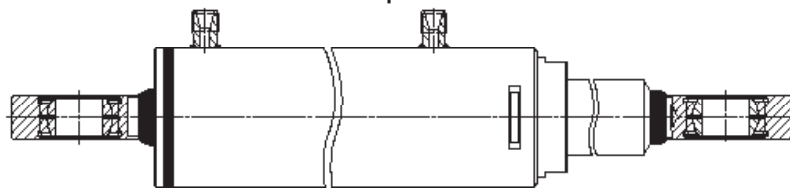


Рис. 2
остальное см. рис. 1



Технические характеристики

Диаметр поршня, мм	63
Диаметр штока, мм	40
Давление, МПа	
номинальное	16(20)
максимальное	20(25)
Усилие на штоке, кН	
толкающее	49,87(62,34)
тянущее	29,76(37,20)
Скорость поршня, м/с	
номинальная	0,15
максимальная	0,3
Гидромеханический КПД	0,94

Обозначение гидроцилиндра	S, мм	L, мм	Рис.	Масса, кг	Применяемость
МС63/40х500-3(4).11.3(870)	500±3	870±3	1	15,4	Навесной опрыскиватель ОН-600
МС63/40х500-3(4).11.3(695)	500±3	695±3	1	13,7	Самоходный опрыскиватель Барс-3000
МС63/40х500-3(4).11.3(695)(01)	500±3	695±3	2	13,7	Самоходный опрыскиватель Барс-3000